

Муниципальное общеобразовательное учреждение  
"Средняя общеобразовательная школа №32 с углубленным изучением отдельных  
предметов имени Александра Сергеевича Пушкина"  
Энгельсского муниципального района Саратовской области



УТВЕРЖДАЮ

Директор МОУ «СОШ №32»

/ С.А.Рогачева

Приказ № основ от 31 августа 2023г.

## ПАСПОРТ

пищеблока МОУ «СОШ №32»

Адрес месторасположения: г.Энгельс, ул. Минская д.29

телефон: 8 (8453) 95-06-50

эл почта:engschool32@mail.ru

## Содержание

- 1. Общие сведения об образовательной организации:**
  - численность обучающихся по возрастным группам, в том числе численность льготной категории обучающихся
- 2. Состояние уровня охвата горячим питанием по возрастным группам обучающихся**
- 3. Модель предоставления услуги питания:**
  - оператор питания
  - длительность контракта
- 4. Использование транспорта для перевозки пищевой продукции.**
- 5. Инженерное обеспечение пищеблока:**
  - водоснабжение
  - горячее водоснабжение
  - отопление
  - водоотведение
  - вентиляция помещений
- 6. Проектная мощность (план-схема расположения помещений) пищеблока**
- 7. Материально-техническое оснащение пищеблока**
- 8. Характеристика помещения и оборудования, план-схема столовой**
- 9. Характеристика бытовых помещений**
- 10. Штатное расписание работников пищеблока**
- 11. Форма организации питания обучающихся**
- 12. Перечень нормативных и технологических документов**

### 1. Общие сведения об образовательной организации

Руководитель образовательной организации:  
Директор: Рогачева Светлана Александровна

Ответственный за питание обучающихся:  
(социальный педагог) Умнова Алина Александровна

Численность педагогического коллектива: 131 человек

Количество классов по уровням образования: 78

| № п/п | Классы  | Количество классов | Численность обучающихся, всего чел. | В том числе льготной категории, чел. |
|-------|---------|--------------------|-------------------------------------|--------------------------------------|
| 1     | 1 класс | 7                  | 195                                 | 53                                   |
| 2     | 2 класс | 7                  | 211                                 | 42                                   |
| 3     | 3 класс | 9                  | 264                                 | 23                                   |
| 4     | 4 класс | 9                  | 260                                 | 36                                   |
| 5     | 5 класс | 9                  | 249                                 | 30                                   |
| 6     | 6 класс | 8                  | 224                                 | 28                                   |
| 7     | 7 класс | 7                  | 205                                 | 26                                   |

|       |          |    |      |     |
|-------|----------|----|------|-----|
| 8     | 8 класс  | 7  | 203  | 22  |
| 9     | 9 класс  | 7  | 193  | 32  |
| 10    | 10 класс | 4  | 95   | 7   |
| 11    | 11 класс | 4  | 96   | 11  |
| Итого |          | 78 | 2195 | 310 |

## 2. Охват горячим питанием по возрастным группам обучающихся

### 2.1 Охват одноразовым горячим питанием по возрастным группам обучающихся

| № п/п | Контигент по группам обучающихся                | Численность, чел. | Охвачено горячим питанием |                        |
|-------|---|-------------------|---------------------------|------------------------|
|       |   |                   | Количество, чел.          | % от числа обучающихся |
| 1     | Учащиеся 1-4 классов                            | 930               | 930                       | 100%                   |
|       | в т.ч. учащиеся льготных категорий              | 154               | 154                       | 100%                   |
| 2     | Учащиеся 5-8 классов                            | 881               | 541                       | 61%                    |
|       | в т.ч. учащиеся льготных категорий              | 106               | 106                       | 100%                   |
|       | в т.ч. за родительскую плату                    | 358               | 358                       | 100%                   |
| 3     | Учащиеся 9-11 классов                           | 384               | 271                       | 70,5%                  |
|       | в т.ч. учащиеся льготных категорий              | 50                | 50                        | 100%                   |
|       | в т.ч. за родительскую плату                    | 221               | 221                       | 100%                   |
|       | Общее количество учащихся всех возрастных групп | 2195              | 1829                      | 83,3%                  |
|       | в том числе льготных категорий                  | 310               |                           |                        |

### 2.2 Охват двухразовым горячим питанием по возрастным группам обучающихся

| № п/п | Контигент по группам обучающихся   | Численность, чел. | Охвачено горячим питанием |                        |
|-------|------------------------------------|-------------------|---------------------------|------------------------|
|       |                                    |                   | Количество, чел.          | % от числа обучающихся |
| 1     | Учащиеся 1-4 классов               | 56                | 56                        | 100%                   |
|       | в т.ч. учащиеся льготных категорий | 8                 | 8                         | 100%                   |
| 2     | Учащиеся 5-8 классов               | 25                | 25                        | 100%                   |
|       | в т.ч. учащиеся льготных категорий | 0                 | 0                         | 0                      |
|       | в т.ч. за родительскую плату       | 0                 | 0                         | 0                      |

|   |   |     |     |      |
|---|---|-----|-----|------|
| 3 | Учащиеся 9-11 классов                           | 36  | 36  | 100% |
|   | в т.ч. учащиеся льготных категорий              | 0   | 0   | 0    |
|   | в т.ч. за родительскую плату                    | 0   | 0   | 0    |
|   | Общая количество учащихся всех возрастных групп | 117 | 117 | 100% |
|   | в том числе льготных категорий                  | 8   | 8   | 100% |

### 3. Модель предоставления услуги питания

|   |   |
|---|---|
| Модель предоставления питания                       | Столовая на сырье   |
| Оператор питания, наименование                      | ООО «УспехЪ»  |
| Адрес местонахождения                               | г.Энгельс, ул. Коммунистическая д.40                                    |
| Фамилия, имя отчество руководителя, контактное лицо | Фролова Наталья Владимировна  |
| Контактные данные: тел. / эл. почта                 | 89272773674 , frolova-saratov@mail.ru                                   |
| Дата заключения договора                            | 1-4 кл: №78/23 от 09.01.2023,<br>5-11 кл(льгота)+ГПД: №62/23 04.09.2023 |
| Длительность контракта                              | до 25.05.2024   |

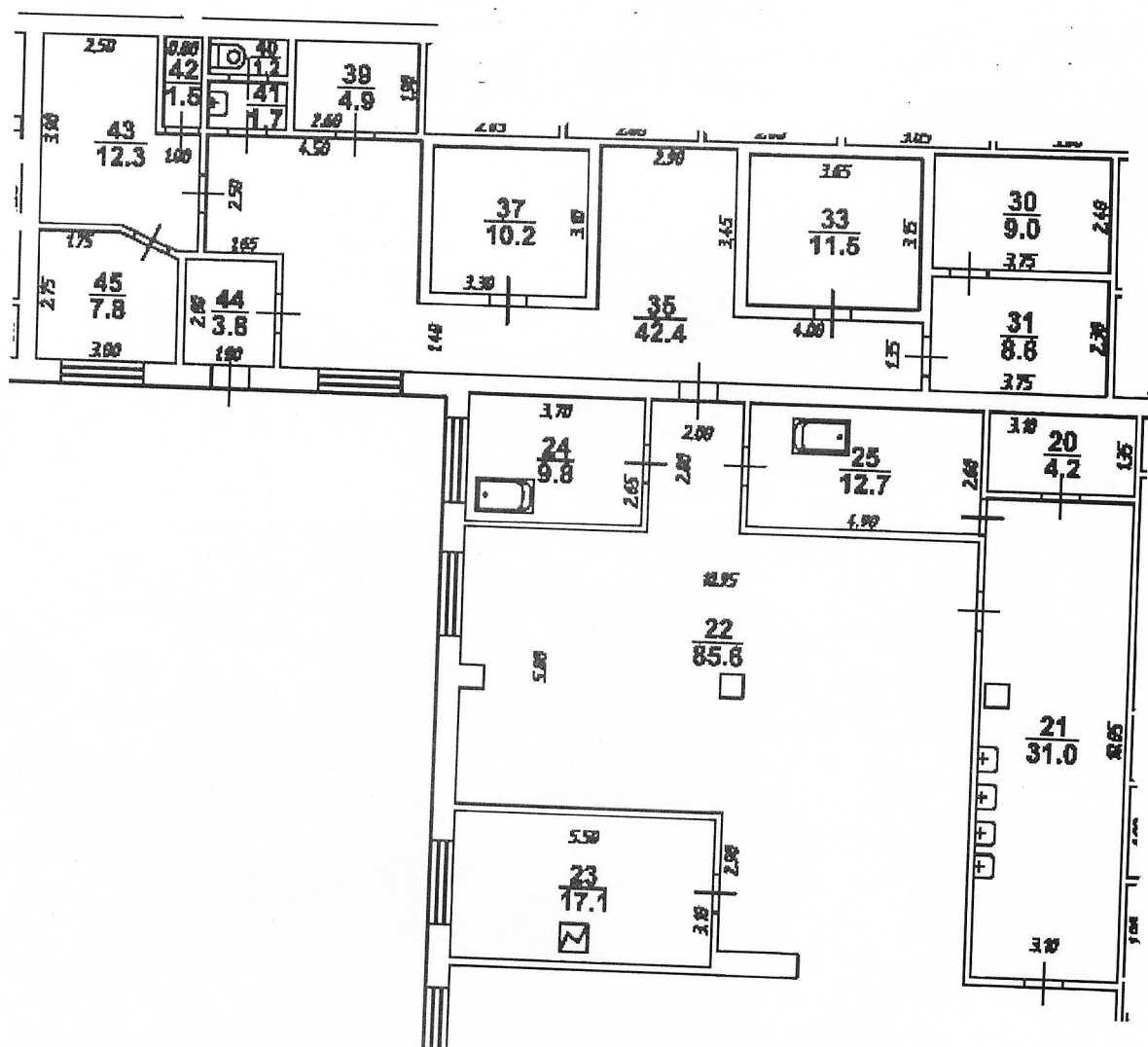
### 4. Использование специализированного транспорта для перевозки пищевой продукции

|                                  |  |
|----------------------------------|--|
| Вид транспорта                   | Грузовой автомобиль                                |
| Принадлежность транспорта        | Транспорт организации поставщика пищевой продукции |
| Условия использования транспорта | Перевозка пищевой продукции                        |

### 5. Инженерное обеспечение пищеблока

|                       |                  |
|-----------------------|------------------|
| Водоснабжение         | Централизованное |
| Горячее водоснабжение | Централизованное |
| Отопление             | Централизованное |
| Водоотведение         | Централизованное |
| Вентиляция помещений  | Искусственная    |

6. Проектная мощность (план-схема расположения помещений) пищеблока



- 20-помещение для хранения инвентаря и дез.средств;
- 21-мойка столовой посуды;
- 22-горячий цех;
- 23-кондитерский цех;
- 24- мясной цех;
- 25- мойка кухонной посуды;
- 30-склад для бакалеи;
- 31-помещение для просеивания муки;
- 33-холодильная камера (не рабочая);
- 37-холодильная камера;
- 39-овощной цех;
- 40,41 – туалет;
- 42- душевая;
- 43-раздевалка
- 44-выход для приема продуктов
- 45-кабинет зав. производства.

7. Материально-техническое оснащение пищеблока:  
Перечень помещений и их площадь м<sup>2</sup>

| № п/п | Наименование цехов и помещений               | Площадь помещения, м <sup>2</sup>                                 |
|-------|--|---|
|       |  | Столовые, работающие на сырье                                     |
| 1     | Складские помещения                          | 13,2  |
| 2     | Производственные помещения                   | 26,9  |
| 2.1   | Овощной цех (первичной обработки овощей)     | 4,9   |
| 2.2   | Овощной цех (вторичной обработки овощей)     | -   |
| 2.3   | Мясо-рыбный цех                              | 9,8   |
| 2.4   | Доготовочный цех                             |   |
| 2.5   | Горячий цех                                  | 85,6  |
| 2.6   | Холодный цех                                 | 10,2  |
| 2.7   | Мучной цех                                   | 8,6   |
| 2.8   | Раздаточная                                  |   |
| 2.9   | Помещение для резки хлеба                    | Специализированные столы для резки хлеба находятся в горячем цеху |
| 2.10  | Помещение для обработки яиц                  | Специализированная ванна для обработки в мясном цехе              |
| 2.11  | Моечная кухонной посуды                      | 12,7  |
| 2.12  | Моечная столовой посуды                      | 31,0  |
| 2.13  | Моечная и кладовая тары                      | Стеллажи для хранения тары расположены в моечной столовой посуды  |
| 2.14  | Производственное помещение буфетараздаточной | -   |
| 2.15  | Посудомоечная буфетараздаточной              | -   |
| 3     | Комната для приема пищи (персонал)           | 12,3  |

### 8.1 Характеристика технологического оборудования пищеблока

| п/п | Наименование цехов и помещений | Характеристика оборудования                                     |                            |                  |                                |                                   |
|-----|--------------------------------|---|----------------------------|------------------|--------------------------------|-----------------------------------|
|     |                                | наименование оборудования                                       | Кол-во единиц оборудования | Дата его выпуска | Даты начала его эксплуатации и | Процент изношенности оборудования |
| 1   | Склад                          | Машина взбивальная  | 1                          | 01.12.1994       | 1995 г.                        | 100,00                            |
| 2   | Горячий цех                    | Машина протирочно-резательная МПР-350М                          | 1                          | 05.08.2008       | 2008 г.                        | 100,00                            |
| 3   | Мясной цех                     | Мясорубка МИМ 300   | 1                          | 05.08.2008       | 2008 г.                        | 100,00                            |
| 4   | Мясной цех                     | Холодильная машина  | 1                          | 01.12.1992       | 1993 г.                        | 100,00                            |
| 5   | Мясной цех                     | Холодильная машина  | 1                          | 01.12.1992       | 1993 г.                        | 100,00                            |
| 6   | Горячий цех                    | Холодильник Саратов   | 1                          | 01.12.1992       | 1993 г.                        | 100,00                            |
| 7   | Кондитерский цех               | Шкаф пекарный   | 1                          | 01.12.1992       | 1993 г.                        | 100,00                            |
| 8   | Горячий цех                    | Шкаф холодильный  | 1                          | 01.12.1992       | 1993 г.                        | 100,00                            |
| 9   | Горячий цех                    | Шкаф холодильный ШХК-400 м                                      | 1                          | 25.08.2008       | 2008 г.                        | 45,83                             |
| 10  | Горячий цех                    | Шкаф холодильный ШХН-1,00                                       | 1                          | 25.08.2008       | 2008 г.                        | 45,83                             |
| 11  | Горячий цех                    | Электрическая сковорода   | 1                          | 01.12.1992       | 1993 г.                        | 100,00                            |
| 12  | Горячий цех                    | Электрический котёл   | 1                          | 01.12.1992       | 1993 г.                        | 100,00                            |
| 13  | Склад для бакалеи              | Контейнер для сыпучих   | 1                          | 01.09.1992       | 1992 г.                        | 100,00                            |
| 14  | Раздача                        | Мармит МЭ-1-018 в сборе   | 1                          | 05.08.2008       | 2008 г.                        | 91,67                             |
| 15  | Раздача                        | Мармит МЭС - 2С- 80 в сборе                                     | 1                          | 05.08.2008       | 2008 г.                        | 91,67                             |
| 16  | Горячий цех                    | Плита ПЭ-048 СИ   | 1                          | 05.08.2008       | 2008 г.                        | 100,00                            |
| 17  | Кондитерский цех               | Шкаф жарочный 2ШЖО - 1,36П-03                                   | 1                          | 05.08.2008       | 2008 г.                        | 91,67                             |
| 18  | Горячий цех                    | В/Н POLARIS P 80 V  | 1                          | 31.03.2008       | 2008 г.                        | 100,00                            |
| 19  | Горячий цех                    | В/Н POLARIS P 80 V  | 1                          | 31.03.2008       | 2008 г.                        | 100,00                            |
| 20  | Горячий цех                    | Плита электрическая четырехкомфорочная с жарочным шкафом ЭП-4ЖП | 1                          | 24.12.2012       | 2013 г.                        | 100,00                            |
| 21  | Горячий цех                    | Плита электрическая четырехкомфорочная с жарочным шкафом ЭП-4ЖП | 1                          | 24.12.2012       | 2013 г.                        | 100,00                            |
| 22  | Горячий цех                    | Плита электрическая четырехкомфорочная с жарочным шкафом ЭП-4ЖП | 1                          | 24.12.2012       | 2013 г.                        | 100,00                            |
| 23  | Горячий цех                    | Плита электрическая четырехкомфорочная с жарочным шкафом ЭП-4ЖП | 1                          | 24.12.2012       | 2013 г.                        | 100,00                            |
| 24  | Мясной цех                     | Шкаф холодильный низкотемпературный                             | 1                          | 24.12.2012       | 2013 г.                        | 5,00                              |

|    |                       |   |    |            |         |        |
|----|-----------------------|---|----|------------|---------|--------|
|    |                       | предназначен для хранения замороженных пищевых Garboma F 1400   |    |            |         |        |
| 25 | Мойка столовой посуды | Ванна моечная трехсекционная (с цельнотянутой емкостью) для предприятий общественного питания ВМП-6-3-5РЧ | 1  | 24.12.2012 | 2013 г. | 100,00 |
| 26 | Овощной цех           | Машина картофелеочистительная периодического действия МОК-150М  | 1  | 24.12.2012 | 2013 г. | 100,00 |
| 27 | Горячий цех           | Шкаф холодильный комбинированный  | 1  | 24.12.2012 | 2013 г. | 100,00 |
| 28 | Мойка столовой посуды | Электрический накопительный водонагреватель Thermexchampion ER 100V                                       | 1  | 24.12.2012 | 2013 г. | 100,00 |
| 29 | Горячий цех           | Машина мясорерабатывающая МИМ-300М  | 1  | 24.12.2012 | 2013 г. | 100,00 |
| 30 | Не работает           | Овощерезка МПР-350М-02  | 1  | 24.12.2012 | 2013 г. | 100,00 |
| 31 | Кондитерский цех      | Шкаф жарочный двухсекционный 2ШЖЭ-1, 36ЕН   | 1  | 24.12.2012 | 2013 г. | 100,00 |
| 32 | Кондитерский цех      | Машина тестомесительная МТ-25   | 1  | 24.12.2012 | 2013 г. | 5,00   |
| 33 | Горячий цех           | Пароварочный аппарат  | 1  | 24.12.2012 | 2013 г. | 5,00   |
| 34 | Горячий цех           | Котел пищеварочный с негерметичной крышкой КПЭМ-160/9Т  | 1  | 24.12.2012 | 2013 г. | 5,00   |
| 35 | Горячий цех           | Машина вибрационная   | 1  | 24.12.2012 | 2013 г. | 100,00 |
| 36 | Зал для приема пищи   | Столы для питания   | 24 | 24.12.2012 | 2013 г. | 100,00 |
| 37 | Мойка столовой посуды | Стелаж для сушки тарелки  | 1  | 24.12.2012 | 2013 г. | 100,00 |
| 38 | Мойка столовой посуды | Стелаж для сушки тарелки  | 1  | 24.12.2012 | 2013 г. | 100,00 |



## 8.2 Дополнительные характеристики технологического оборудования:

| п/п | Наименование технологического оборудования                               | Характеристика оборудования                    |                      |                    |                   |                   |                                 |
|-----|--|--|----------------------|--------------------|-------------------|-------------------|---------------------------------|
|     |  | Назначение                                     | Марка                | Производительность | Дата изготовления | Срок службы (мес) | Сроки профилактического осмотра |
| 1   | Машина протирачно-резательная  | Нарезки продуктов                              | МПР-350М             | 600кг/ч            | 05.08.2008        | 60                | Раз в квартал                   |
| 2   | Мясорубка  | Для приготовления фарша                        | МИМ 300              | 300кг/ч            | 05.08.2008        | 48                | Раз в квартал                   |
| 3   | Холодильная машина   | Охлаждение продуктов                           |                      |                    | 01.12.1992        | 96                | Раз в квартал                   |
| 4   | Холодильная машина   | Охлаждение продуктов                           |                      |                    | 01.12.1992        | 96                | Раз в квартал                   |
| 5   | Холодильник Саратов  | Охлаждения продуктов                           |                      | V = 120 л          | 01.12.1992        | 96                | Раз в квартал                   |
| 6   | Шкаф холодильный   | Для охлаждения, заморозки и хранения продуктов | ШХК-400 м            | V = 400 л          | 25.08.2008        | 72                | Раз в квартал                   |
| 7   | Шкаф холодильный   | Для охлаждения, заморозки и хранения продуктов | ШХП-1,00             | V = 400 л          | 25.08.2008        | 72                | Раз в квартал                   |
| 8   | Электрическая сковорода  | Для приготовления вторых блюд                  |                      | 9 кВт              | 01.12.1992        | 60                | Раз в квартал                   |
| 9   | Электрический котёл  | Для приготовления первых блюд                  |                      | 10 кВт             | 01.12.1992        | 60                | Раз в квартал                   |
| 10  | Контейнер для сыпучих  | Для хранения                                   |                      |                    | 01.09.1992        |                   | Раз в квартал                   |
| 11  | Мармит   | Сохранения в горячем состоянии первых блюд     | МО-1-018 в сборе     | 2,5 кВт            | 05.08.2008        | 60                | Раз в квартал                   |
| 12  | Мармит   | Сохранения в горячем состоянии вторых блюд     | МОС - 2С- 80 в сборе | 2,2 кВт            | 05.08.2008        | 60                | Раз в квартал                   |
| 13  | Плита  | Приготовления первых вторых блюд               | ПО-048 СИ            | 12 кВт             | 05.08.2008        | 60                | Раз в квартал                   |
| 14  | Шкаф жарочный  | Выпечка хлебобулочных изделий                  | 2ПЖЭ - 1,36П-03      | 10 кВт             | 05.08.2008        | 60                | Раз в квартал                   |
| 15  | В/Н POLARIS  | Водонагреватель                                | Р 80 V               | 80 л/ч             | 31.03.2008        | 60                | Раз в квартал                   |
| 16  | В/Н POLARIS  | Водонагреватель                                | Р 80 V               | 80 л/ч             | 31.03.2008        | 60                | Раз в квартал                   |
| 17  | Плита электрическая четырехкомфорочная с жарочным шкафом                 | Приготовление первых вторых третьих блюд       | ЭП-4ЖП               | 16,8 кВт           | 24.12.2012        | 60                | Раз в квартал                   |
| 18  | Плита электрическая четырехкомфорочная с жарочным шкафом                 | Приготовление вторых блюд                      | ЭП-4ЖП               | 16,8 кВт           | 24.12.2012        | 60                | Раз в квартал                   |
| 19  | Плита электрическая четырехкомфорочная с жарочным шкафом                 | Приготовление вторых блюд                      | ЭП-4ЖП               | 16,8 кВт           | 24.12.2012        | 60                | Раз в квартал                   |
| 20  | Плита электрическая четырехкомфорочная с жарочным шкафом                 | Приготовление вторых блюд                      | ЭП-4ЖП               | 16,8 кВт           | 24.12.2012        | 60                | Раз в квартал                   |
| 21  | Шкаф холодильный низкотемпературный                                      | для хранения замороженных пищевых              | Garboma F 1400       | V = 1400 л         | 24.12.2012        | 96                | Раз в квартал                   |
| 22  | Ванна моечная трехсекционная (с цельноэтянутой емкостью) для предприятий | Для мытья посуды                               | ВМП-6-3-5РЧ          |                    | 24.12.2012        | 72                | Раз в квартал                   |

|    |   |  |               |             |            |    |               |
|----|---|--|---------------|-------------|------------|----|---------------|
|    | общественного питания                                       |  |               |             |            |    |               |
| 23 | Машина картофелеочистительная периодического действия       | Для чистки картофеля                           | МОК-150М      | 150 кг/час  | 24.12.2012 | 36 | Раз в квартал |
| 24 | Шкаф холодильный комбинированный                            | Для охлаждения, заморозки и хранения продуктов |               | V = 500 л   | 24.12.2012 | 96 | Раз в квартал |
| 25 | Электрический накопительный водонагреватель Thermexchampion |  | ER 100V       | 100 л/ч     | 24.12.2012 | 60 | Раз в квартал |
| 26 | Машина мясоперерабатывающая                                 | Для измельчения мяса                           | МИМ-300М      | 300 кг/час  | 24.12.2012 | 48 | Раз в квартал |
| 27 | Овощерезка  | Для измельчения овощей                         | МПР-350М-02   | 350 кг/час  | 24.12.2012 | 60 |               |
| 28 | Шкаф жарочный двухсекционный                                | Выпечка хлебобулочных изделий                  | 2ППЖЭ-1, 36ЕП | 10 кВт      | 24.12.2012 | 60 | Раз в квартал |
| 29 | Машина тестомесительная                                     | Для замеса дрожжевого теста                    | МТ-25         | 65 кг/час   | 24.12.2012 | 60 | Раз в квартал |
| 30 | Котел пищеvarочный с негерметичной крышкой                  | Для приготовления бульонов и третьих блюд      | КПЭМ-160/9Т   | V = 160 л   | 24.12.2012 | 60 | Раз в квартал |
| 31 | Машина вибрационная   | Для мытья картофеля                            |               | 2500 кг/час | 24.12.2012 | 72 | Раз в квартал |
| 32 | Столы для питания   |  |               |             | 24.12.2012 | 72 | Раз в месяц   |
| 33 | Стелаж для сушки тарелок                                    |  |               |             | 24.12.2012 | 72 | Раз в месяц   |
| 34 | Стелаж для сушки тарелок                                    |  |               |             | 24.12.2012 | 72 | Раз в месяц   |