

**Проверочная работа
по БИОЛОГИИ**

7 КЛАСС

Образец

Инструкция по выполнению работы

На выполнение работы по биологии отводится 60 минут. Работа включает в себя 13 заданий.

Ответы на задания запишите в поля ответов в тексте работы. В случае записи неверного ответа зачеркните его и запишите рядом новый.

При выполнении работы не разрешается пользоваться учебником, рабочими тетрадями и другим справочным материалом.

При необходимости можно пользоваться черновиком. Записи в черновике проверяться и оцениваться не будут.

Советуем выполнять задания в том порядке, в котором они даны. В целях экономии времени пропускайте задание, которое не удаётся выполнить сразу, и переходите к следующему. Если после выполнения всей работы у Вас останется время, то Вы сможете вернуться к пропущенным заданиям.

Желаем успеха!

1

Как называют научный метод, который позволяет учёным-зоологам изучать поведение пчёл в естественных условиях обитания?

- 1) метод моделирования
- 2) экспериментальный метод
- 3) метод сравнения
- 4) метод наблюдения



Ответ.

Объясните свой ответ, воспользовавшись знанием научных методов биологии.

Ответ. _____

2

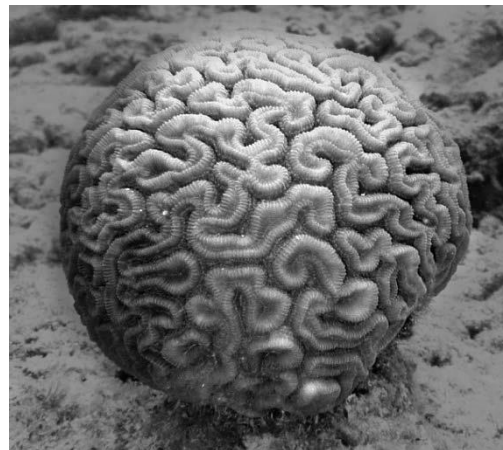
Рассмотрите изображённое на фотографии животное и опишите его, выполнив задания.

2.1. Укажите тип симметрии животного.

Ответ. _____

2.2. Укажите среду обитания животного.

Ответ. _____



2.3. Установите последовательность расположения систематических групп изображённого животного, начиная с самой крупной. Используйте слова и словосочетания из предложенного перечня. Запишите в таблицу **цифры**, под которыми они указаны.

ПЕРЕЧЕНЬ СЛОВ И СЛОВСОЧЕТАНИЙ:

- 1) Мадрепоровые кораллы
- 2) Животные
- 3) Коралловые полипы
- 4) Кишечнополостные (Стрекающие)
- 5) Мозговой коралл

Ответ.

Царство	Тип	Класс	Отряд	Вид

2.4. Какое значение имеют эти животные в природе? Укажите одно значение.

Ответ. _____

3

Известно, что **щука обыкновенная** – пресноводная рыба, ведущая хищный образ жизни. Используя эти сведения, выберите из приведённого ниже списка три утверждения, относящихся к описанию **данных** признаков этого животного.

Запишите в ответе **цифры**, соответствующие выбранным ответам.

- 1) Живёт щука обычно в прибрежной зоне, в водных зарослях, в непроточных или слабопроточных водах.
- 2) Из щуки можно приготовить очень много вкусных блюд.
- 3) Щука поедает рыб, птенцов и крупных насекомых, подкарауливая свою добычу из засады.
- 4) Размножается щука ранней весной.
- 5) У щуки обтекаемая форма тела, что уменьшает сопротивление воды при её передвижении.
- 6) Длина тела взрослой особи составляет 1,5 м, а масса превышает 30 кг.

Ответ.

--	--	--

4

4.1. Определите тип питания организмов, приведённых в перечне.

ПЕРЕЧЕНЬ ОРГАНИЗМОВ:

- 1) ясень
- 2) лотос
- 3) утконос
- 4) лисица
- 5) боярышник
- 6) аскарида

Запишите **цифры**, под которыми организмы указаны в перечне, в соответствующую ячейку таблицы.

Ответ.

Автотрофный тип питания	Гетеротрофный тип питания

4.2. Какой тип питания характерен для волка, изображённого на рисунке 1?

Ответ. _____

Обоснуйте свой ответ. _____



Рисунок 1

5

Рассмотрите рисунок 2, на котором представлен цикл развития человеческой аскариды, и ответьте на вопросы.

5.1. Какой цифрой обозначен на рисунке орган, в котором личинка покидает яйцевые оболочки?

Ответ.

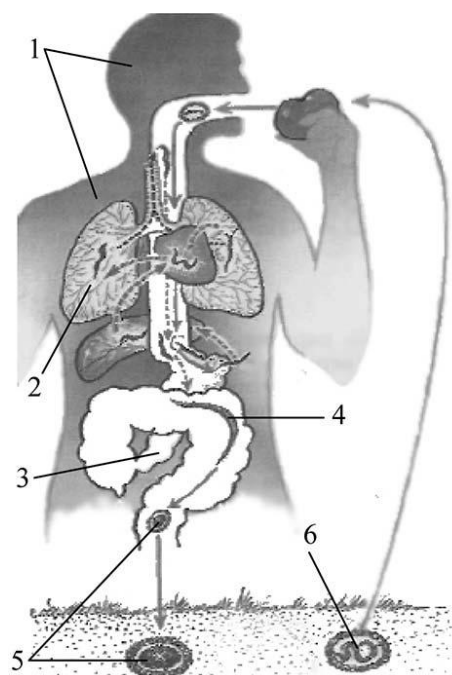


Рисунок 2

5.2. Можно ли заболеть, если с пищей проглотить свежесотложенные яйца аскариды (возможно ли самозаражение)? Обоснуйте ответ.

Ответ.

6

В приведённой ниже таблице между позициями первого и второго столбцов имеется взаимосвязь.

Целое	Часть
дыхательная система	бронх
пищеварительная система	...

6.1. Какое понятие следует вписать на место пропуска в этой таблице?

- 1) зуб
- 2) семенник
- 3) хорда
- 4) почка

Ответ.

6.2. Какую функцию выполняют бронхи у птиц?

Ответ.

7

К какому классу относят животных, модель строения органов дыхания которых показана на рисунке 3?

- 1) Костные рыбы
- 2) Земноводные
- 3) Пресмыкающиеся
- 4) Птицы

Ответ.

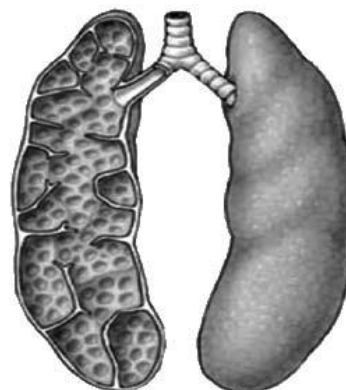


Рисунок 3

8

8.1. Установите соответствие между характеристиками и классами членистоногих: к каждой позиции, данной в первом столбце, подберите соответствующую позицию из второго столбца.

ХАРАКТЕРИСТИКИ

- А) Тело состоит из головогруди и брюшка.
- Б) Внутри класса количество ног непостоянно.
- В) Органы дыхания – трахеи.
- Г) Органы выделения – мальпигиевы сосуды.
- Д) Тело состоит из головы, груди и брюшка.
- Е) Органы дыхания – жабры.

КЛАССЫ ЧЛЕНИСТОНОГИХ

- 1) Насекомые
- 2) Ракообразные

Запишите в таблицу выбранные цифры под соответствующими буквами.

Ответ.

А	Б	В	Г	Д	Е

8.2. Приведите по три примера животных, относящихся к указанным классам. Запишите их названия в таблицу.

Насекомые	Ракообразные

9

Вставьте в текст пропущенные термины из предложенного перечня, используя для этого их цифровые обозначения. Запишите в текст номера выбранных ответов, а затем получившуюся последовательность цифр (по тексту) впишите в приведённую ниже таблицу.

Развитие насекомых

Насекомые с _____ (А) проходят в своём развитии четыре стадии. У насекомых с _____ (Б) отсутствует стадия _____. У бабочек личинку называют _____ (Г). Развитие с превращением даёт возможность насекомым быть более приспособленными к условиям существования.

ПЕРЕЧЕНЬ ТЕРМИНОВ И ПОНЯТИЙ:

- 1) гусеница
- 2) личинка
- 3) куколка
- 4) яйцо
- 5) неполное превращение
- 6) полное превращение
- 7) взрослая особь
- 8) чешуекрылое

Ответ.

А	Б	В	Г

10

10.1. Если животное строит гнездо, изображённое на рисунке 4, то для этого животного, вероятнее всего, будут характерны

- 1) пятипалая конечность
- 2) выведение птенцов
- 3) ядовитый зуб
- 4) наличие цевки
- 5) развитие с превращением

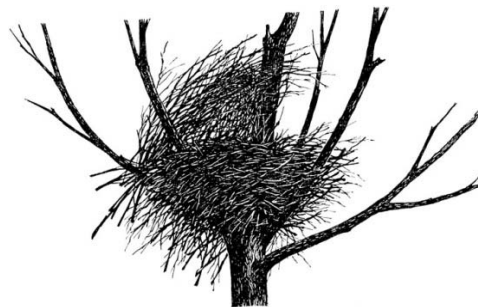


Рисунок 4

Запишите в ответе цифры, под которыми указаны выбранные характеристики.

Ответ. _____

10.2. В описании животных зоологи часто употребляют термин «ядовитый зуб». Что понимают под этим термином?

Ответ. _____

11 Верны следующие суждения о рыбах?

- А. У большинства рыб имеется плавательный пузырь.
Б. Органами выделения у рыб служат зелёные железы.

- 1) верно только А
2) верно только Б
3) оба суждения верны
4) оба суждения неверны

Ответ.

12 Изучите данные приведённой ниже таблицы и ответьте на вопросы.

Таблица

**Состояние некоторых жизненных процессов у животных
в период активности и во время спячки**

Название животного	Пuls в минуту		Температура тела, °С		% потери в весе во время спячки
	в период активности	во время спячки	в период активности	во время спячки	
Ёж обыкновенный	75	25	35,5	3,1	31,2
Летучая мышь	420	16	37,5	2,6	33,5
Хомяк обыкновенный	175	13	38,5	4,5	35,0
Жёлтый суслик	225	12	37,0	1,4	43,0

В каком диапазоне поддерживается частота пульса у животных, представленных в таблице?

Ответ. _____

Каких из представленных в таблице животных относят к отряду Грызуны?

Ответ. _____

Существует ли связь между пульсом и температурой тела животного во время спячки?

Ответ. _____

13 Рассмотрите фотографию собаки породы немецкий боксёр и выполните задания.

13.1. Выберите характеристики, соответствующие внешнему строению собаки, по следующему плану: окрас шерсти, форма ушей, форма хвоста.



А. Окрас

1) однотонный	2) пятнистый	3) чепрачный	4) подпалый

Б. Форма ушей

1) стоячие	2) полустоячие	3) развешенные	4) висячие	5) сближенные	6) сильно укороченные

В. Форма хвоста

1) саблевидная	2) кольцом	3) поленом	4) прутом	5) крючком	6) серпом	7) купированный

Запишите в таблицу выбранные цифры под соответствующими буквами.

Ответ.

А	Б	В

13.2. Вадим решил выяснить, соответствует ли изображённая на фотографии собака породы немецкий боксер стандартам для использования её в целях чистопородного разведения в клубе собаководства. Помогите Вадиму решить эту задачу, воспользовавшись фрагментом описания **стандарта** данной породы.

Стандарт породы немецкий боксёр (фрагмент)

1. Окрас: однотонный, допускаются светлые или более тёмные пятна.
2. Форма ушей: полустоячие, образуют отчётливый перегиб.
3. Форма хвоста: прутом, допускается купированный.

Сделайте заключение о соответствии изображённой на фотографии собаки указанным стандартам породы. Оцените возможность использования собаки этой породы для чистопородного разведения в клубе собаководства.



Ответ. _____
